



Klemmenadapter für Stäubli CS8 BIO

I/O Anschlussmodul für 16 Ein- / 16 Ausgänge

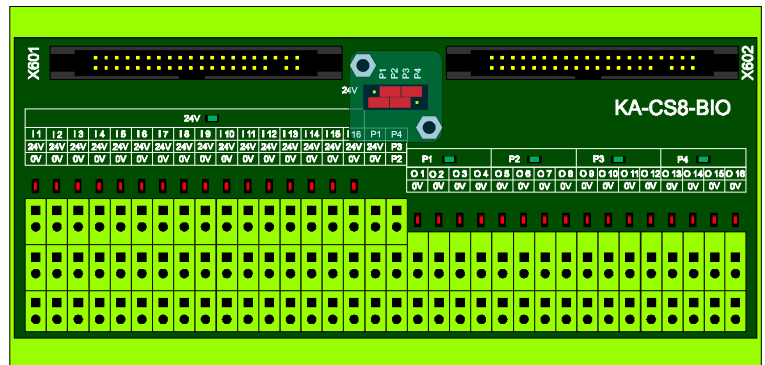
Kompatibel mit folgenden Gerätetypen:

- CS8C, CS8M
mit BIO-Modul

Ein Satz besteht aus:

- 1 Klemmenadapter
- 2 Verbindungskabeln

für 2 BIO-Module werden 2 Satz benötigt



Technische Daten:

Modul

Maße L x B x H : 180mm x 87mm x 74mm
 Montage : im Schaltschrank auf 35mm Hutschiene
 Anschlussart : Zugfederklemme
 max. Anschlussquerschnitt : 1.5mm²

Eingänge

Anzahl Eingangsklemmen : 16 mit jeweils 3 Klemmstellen (+24V / 0V / Signal)
 Eingangsspannung Aus : 0..3 VDC
 Eingangsspannung Ein : 11..24 VDC
 Eingangsstrom Aus : 0..1 mA
 Eingangsstrom Ein : 4..10 mA
 Potenzialgruppen Eingänge : 1
 Potenzialtrennung : Ja , alle Ein-/Ausgänge gemeinsames Bezugspotenzial

Ausgänge

Anzahl Ausgangsklemmen : 16 mit jeweils 2 Klemmstellen (0V / Signal)
 max. Ausgangsstrom je Kanal : 0,7A
 Ausgangsspannungsbereich : 11..30 VDC
 Potenzialgruppen Ausgänge : 4, in Gruppen zu 4 (intern brückbar)
 max. Strom je Potenzialgruppe : 3A (intern gebrückte Potenzialgruppen gelten als 1 Gruppe)

Sonstiges

Anzeigen : 37 LEDs (16 Eingänge, 16 Ausgänge, 5 Potenziale)
 Manipulationsschutz : durch verschraubte Acrylglasabdeckung

Bestellschlüssel

1 x	KA-CS8-BIO	Klemmenadapter Modul
1 x	KA-CS8-X601-xxx	Kabel für Verbindung J601-X601 Länge = xxx cm
1 x	KA-CS8-X602-xxx	Kabel für Verbindung J602-X602 Länge = xxx cm

Kabellängen xxx = 050, 100, 150, 200, 250, 300, 500